

SEÑALIZACIÓN Y SEGURIDAD



cinnia™
living change



living change

Vivimos el cambio para el desarrollo de ciudades inteligentes, conectadas, seguras y respetuosas con el medioambiente y la vida de las personas.

Cinnia, living change.

Con más de 30 años de experiencia en el espacio urbano, Cinnia ha visto transformar la sociedad y ha detectado las nuevas necesidades. Planificar, diseñar y gestionar los espacios urbanos con responsabilidad medioambiental mediante herramientas digitales para mejorar la vida y seguridad de las personas.

Somos un grupo con una visión global que innova con y para sus clientes, con su seguridad y bienestar, desarrollando soluciones 360 que integran nuestro know-how histórico con la innovación urbana y las soluciones digitales. Cinnia está a la vanguardia en la creación de entornos urbanos más sostenibles, eficientes, seguros y conectados.

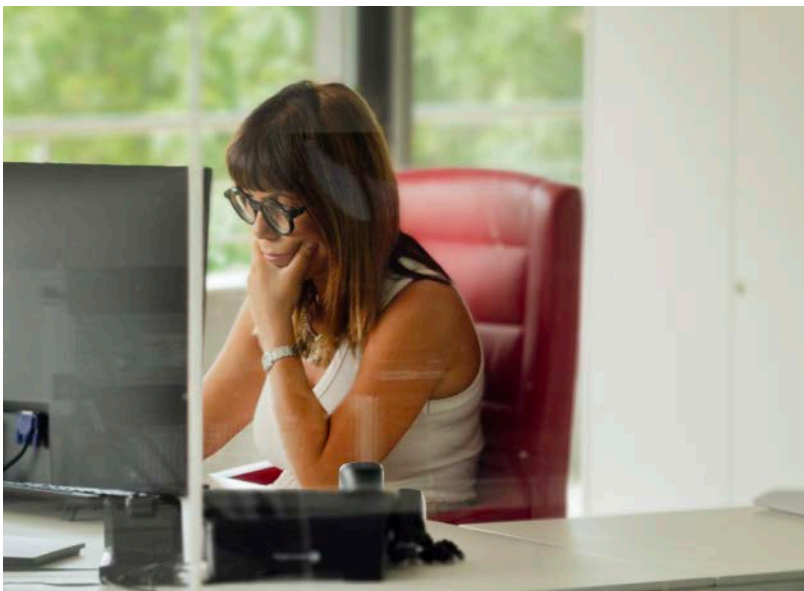


Soluciones 360

Cinnia lidera la innovación urbana con soluciones integrales que transforman las ciudades en entornos más sostenibles, eficientes, seguros y habitables.

Nuestra dedicación y experiencia nos capacitan para ofrecer soluciones con una perspectiva global para cada proyecto. Los equipos de profesionales de Cinnia trabajan en estrecha colaboración con un objetivo unificado: crear espacios de vida excepcionales, que combinen sostenibilidad y seguridad.

En Cinnia, asumimos la responsabilidad de gestionar todos los aspectos de un proyecto, desde la planificación y el diseño hasta la producción, digitalización, instalación y mantenimiento con nuestro propio equipo. De esta manera, garantizamos resultados en cada uno de los proyectos que emprendemos.





Producción

Diseño

Aurora
Digitalización

Mantenimiento

cinniaTM
living change

Planificación

UrbanW
Ejecución

Señalización y seguridad

08 Seguridad vial

10 Señalización vertical

12 Señalización horizontal

14 Señalización direccional

16 Señalización turística

20 Señalización medioambiental

24 Señalización electrónica

28 UrbanW

30 Señalización conectada e inteligente





Seguridad vial

En la sociedad de hoy, donde la movilidad se establece como un hábito esencial, la seguridad vial adquiere una gran importancia para la prevención de accidentes y la protección de vidas. En este contexto, Cinnia emerge como un referente, fusionando su extensa trayectoria en el mundo de la señalización, con una perspectiva innovadora.

Cinnia destaca por ofrecer soluciones globales que refuerzan los sistemas tradicionales para crear entornos seguros y sostenibles. Desde soluciones inteligentes que se adaptan a las condiciones del entorno hasta sistemas innovadores que mejoran la seguridad de los usuarios de las infraestructuras. Nos esforzamos constantemente por redefinir los estándares de seguridad.

Un entorno seguro fortalece la confianza en la infraestructura y provoca una mejora de la movilidad fortalece la cohesión social. Esta percepción positiva de la seguridad vial promueve el turismo y la actividad económica, ya que los visitantes y usuarios se sienten más seguros al moverse por nuestras ciudades y nuestras carreteras.

Nuestro compromiso con la sostenibilidad nos impone usar materiales más sostenibles en la fabricación de nuestros productos, contribuyendo así a proteger el medioambiente.

Nuestros servicios en Seguridad Vial:

- ✔ **Diseño y Planificación:** Desarrollamos planes de señalización que incorporan las mejores prácticas para garantizar la seguridad de conductores, peatones y ciclistas. Contamos con un equipo de expertos en seguridad vial con años de experiencia en el sector.
- ✔ **Señalización Tradicional:** Somos fabricantes con más de 30 años de experiencia, entendemos las necesidades únicas de cada cliente y entorno. Nuestro producto cumple con los más altos estándares de calidad, asegurando productos confiables y duraderos. Ofrecemos un servicio personalizado, trabajando estrechamente con el cliente para proporcionar soluciones adaptadas a requisitos específicos.
- ✔ **Señalización Inteligente:** Implementamos sistemas de señalización avanzada que se adaptan a las condiciones del tráfico en tiempo real, mejorando la eficiencia y reduciendo el riesgo de accidentes.
- ✔ **Monitoreo y Control de Tráfico:** Utilizamos tecnología de vanguardia para monitorear y controlar el tráfico, identificando áreas de riesgo y respondiendo de manera anticipada y proactiva para la prevención de incidentes.
- ✔ **Seguridad en Zonas Escolares:** Reforzamos la implementación de medidas especiales para garantizar la seguridad en las zonas escolares, protegiendo a los niños y fomentando hábitos seguros.

Señalización vertical





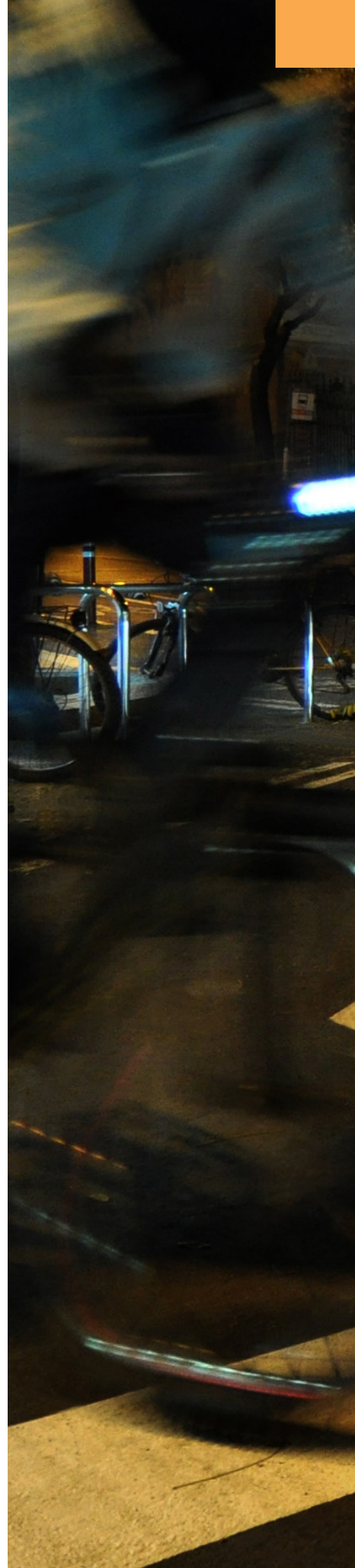
La señalización vertical se compone de un conjunto de elementos que se coloca en la vía pública para regular la movilidad e informar a conductores de vehículos y peatones sobre las normas de tráfico y las condiciones de la vía.

Estos elementos pueden ser de varios tipos: señales de código (normativa vigente), de prevención, de prohibición, de obligación, de advertencia, señales direccionales y señales informativas.

Cada tipo de señal podrá tener un diseño y un color específico para transmitir un mensaje particular. Advertir al usuario de la existencia de un riesgo o guiar y proporcionar recomendaciones para respetar las normas de circulación y seguridad.

La calidad de los materiales y los acabados y una correcta implantación son fundamentales para garantizar la eficacia de estos elementos y, en consecuencia, aumentar la seguridad.

Señalización horizontal





La señalización horizontal es el conjunto de marcas y dispositivos que se colocan o pintan sobre la calzada con el fin de regular la movilidad de vehículos y peatones. Se trata de un sistema de comunicación visual sintetizado en un conjunto de señales o símbolos que cumplen la función de organizar la movilidad.

Es un elemento imprescindible sobre cualquier pavimento para la correcta circulación de vehículos a motor, bicicletas y peatones, jugando un papel vital en la seguridad vial.

Estas marcas ayudan a guiar e informar a los usuarios, proporcionando información imprescindible para su seguridad. También ayudan a gestionar la movilidad del tráfico rodado, reconvirtiendo zonas con afluencia de vehículos motorizados en zonas de tránsito regulado, con un uso más sostenible y ecológico, mediante carriles bici o zonas 30.

Desde Cinnia apostamos por la innovación adaptando cada producto a las exigencias de nuestros clientes, para obtener productos más ecológicos y duraderos que mejoren la seguridad de nuestras vías.

Señalización direccional





El objetivo de la señalización direccional es el de mejorar la fluidez y la seguridad del tráfico rodado, optimizando al máximo el uso de los elementos de señalización.

Permite dirigir con eficacia y seguridad la movilidad, mejorando la calidad de vida de los habitantes y la experiencia de los visitantes de nuestros municipios.

Una buena señalización direccional de orientación es aquella que se ha implantado después de analizar correctamente los mejores itinerarios de acceso a los polos de interés, jerarquizados en función de su importancia y proximidad.

Nuestra apuesta por la calidad del producto incidirá positivamente en la puesta en valor de nuestro entorno urbano y reducirá los costes de mantenimiento y reparación.

Señalización turística



La señalización es un elemento esencial para dar visibilidad a los recursos turísticos de un territorio.

Los elementos de señalización tienen la función de guiar a los turistas para llegar de forma eficaz a los recursos del destino. Informan sobre la importancia de los mismos, promocionando e incentivando su visita, y dando una información más detallada a la llegada del propio recurso.

La señalización turística nos da respuesta a las siguientes preguntas:

- ¿Cómo atraer al visitante?
- ¿Cómo presentar la oferta turística?
- ¿Cómo guiar hasta el destino?
- ¿Cómo informar en el destino?

La señalización turística efectiva mejora la experiencia del visitante, fomenta el descubrimiento y el aprendizaje, y contribuye a la gestión y conservación de los destinos turísticos, mejorando y activando la economía de la zona.

Nuestro mobiliario de alta calidad, con un diseño gráfico e industrial atractivo, pone en valor los diferentes recursos turísticos, mejorando la calidad del propio destino turístico.



Cartel de promoción turística

El primer paso para promover el turismo de una zona es despertar el interés de quienes nos visitan, potenciando y promocionando aquellos aspectos más atractivos del lugar.

Punto de información

Debemos trasladar al visitante toda la información del destino turístico, sus recursos de interés turístico, su oferta, sus servicios e indicarle el camino a seguir para llegar a cada uno de los puntos mostrados.



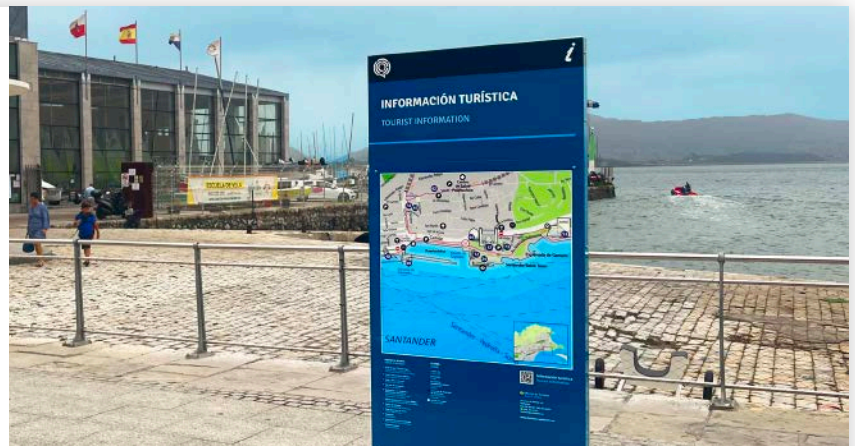


Señalización direccional para peatones

Tras informar al usuario de la oferta turística y los servicios existentes, debemos guiarle para llegar al destino elegido, mediante una señalización clara y atractiva, respetando exhaustivamente la regla de continuidad.

Señalización interpretativa in situ

Una vez hemos dirigido el usuario al destino, completaremos la información mediante señalización in situ, priorizando la claridad y legibilidad del mensaje.





Señalización medioambiental



Los elementos de señalización en los espacios naturales juegan un papel fundamental en la promoción de comportamientos respetuosos con el medio ambiente y en la educación de los visitantes sobre la importancia de su conservación.

Estos elementos incentivan a visitar estos recursos naturales, sirven de guía para llegar hasta ellos y dan información más detallada del mismo.

Al igual que la señalización turística, la señalización medioambiente da respuesta a las siguientes preguntas:

- ¿Cómo atraer al visitante?
- ¿Cómo presentar la oferta turística?
- ¿Cómo guiar hasta el destino?
- ¿Cómo informar en el destino?

Una señalización medioambiental efectiva mejora la experiencia del visitante, fomenta el descubrimiento y el aprendizaje, y contribuye a la gestión y conservación de los destinos naturales, mejorando y activando la economía de la zona.

Un mobiliario de calidad, totalmente integrado en el medio natural, y un diseño gráfico e industrial atractivo y respetuoso, pone en valor los diferentes recursos naturales.



Punto de información y señalización interpretativa

Uno de los puntos clave en la promoción del patrimonio natural es la presentación de la oferta. Es necesario informar de los recursos naturales y de los servicios de la zona, mediante un diseño claro y sugerente, que dé respuesta a todas las preguntas del visitante.

Señalización direccional para peatones

Para informar al usuario de la oferta existente, debemos indicarle el camino para llegar al destino elegido, mediante una señalización clara e integrada en el medio, respetando exhaustivamente la regla de continuidad.



Señalización de parques

Los parques y espacios naturales que encontramos en nuestras ciudades y municipios deben ser protegidos. La colaboración y participación ciudadana es fundamental para que se usen y disfruten de forma correcta, reduciendo en lo posible los costes de mantenimiento y reparación. La señalización nos permite informar a los usuarios de la normativa de uso de los diferentes espacios indicando el comportamiento cívico a seguir, representado de manera gráfica, clara y sencilla.



Señalización de playas

Una señalización adecuada de las playas pone en valor el entorno y promueve nuestro patrimonio natural. Permite informar de los servicios y equipamientos a disposición de los usuarios, así como de los recursos de interés natural que se quieran destacar. Fomenta comportamientos cívicos que favorecen la convivencia durante el disfrute del espacio público, concienciando a los usuarios para una correcta conservación de nuestros recursos naturales. De este modo, los visitantes conocen qué comportamientos están o no permitidos, a la vez que les informamos de los servicios y equipamientos disponibles y cómo actuar en caso de emergencia.





Señalización electrónica

INFORMACIÓN DINÁMICA

La señalización electrónica mejora la eficiencia de los sistemas de señalización convencionales al complementar y aumentar los mensajes visuales que se transmiten a los conductores y usuarios en determinadas situaciones. Permite mensajes dinámicos e interactivos que refuerzan el contenido informativo e indicativo del propio elemento.

Estas soluciones han mejorado la manera en que la información se presenta y comunica, ofreciendo numerosas ventajas y avances que complementan los sistemas de señalización tradicional.

Beneficios

- ✓ **Amplio rango de aplicaciones:** La señalización electrónica puede utilizarse en una amplia variedad de situaciones, facilitando la interacción de todos los usuarios que intervienen en la circulación de manera fluida y segura.
- ✓ **Flexibilidad y dinamismo:** El uso de tecnología digital permite adaptarse a cada caso y producto concreto para que la información que se presenta sea más dinámica y atractiva, pudiendo cambiarla según el tipo y uso de la zona en cada momento.
- ✓ **Interactividad:** A través de diferentes elementos de comunicación, se ofrece la posibilidad de interactuar con los usuarios de forma ágil y eficaz.
- ✓ **Personalización:** Conocedores de que cada situación puede resultar diferente y con el propósito de adaptarse a cualquier entorno, esta señalización electrónica permite la adaptación del contenido a públicos específicos, situaciones, ubicaciones y horarios.
- ✓ **Conectividad:** Con nuestros sistemas de IoT, los elementos de señalización electrónica pueden conectarse a la red, por lo que la gestión y actualización centralizada del contenido se puede realizar desde cualquier sitio.
- ✓ **Ahorro de recursos:** La gestión más eficiente y sostenible mediante el uso de la señalización electrónica permite un ahorro en los recursos necesarios para su mantenimiento.



Señalización reforzada con leds

La aplicación de puntos de luz LED alrededor de la señalización vertical tradicional, refuerza el mensaje inicial que recibe el conductor para advertir de un riesgo que requiere toda la atención del usuario.

Puede utilizarse en todo tipo de señalizaciones donde el objetivo sea reforzar el mensaje que se quiere trasladar y aumentar la visibilidad de este. Suele utilizarse en puntos conflictivos o de baja visibilidad.

Radar pedagógico

Los radares pedagógicos intervienen en la circulación de todo tipo de vehículos trasladando la información instantánea y con el objetivo de que sea el propio conductor el que tome consciencia de su manera de circular.

Con su interfaz interactiva, muestra en pantalla la velocidad real y actual de la persona que pasa por ese punto, reforzando el mensaje de manera positiva o negativa mediante colores o imágenes que trasladan al conductor la urgencia de cambiar la velocidad o de mantener ese ritmo.



Paso de peatones iluminado

Los pasos de peatones iluminados permiten reforzar la señalización vertical y horizontal habitual en aquellos puntos conflictivos donde el conductor debe ver con nitidez el riesgo de un peatón que se cruza en el camino. Suele utilizarse en zonas poco iluminadas a determinadas horas del día o en cruces de baja visibilidad donde el rango de visión del conductor se reduce. A través del uso de LEDs integrados en el asfalto y en la propia señalización vertical, ofrece un refuerzo lumínico que ayuda a aumentar la atención del conductor. Puede utilizarse también con sensores de movimiento que enciendan los LED sólo cuando un peatón se acerca o tenga intención de cruzar.



Señalización direccional variable

Los paneles electrónicos de señalización variable permiten adaptarse completamente a necesidades específicas y concretas. A través de las pantallas electrónicas, el gestor de la señalización elige el mensaje que se requiera, con la posibilidad de cambiarlo de manera instantánea. Es muy utilizado en el control y gestión del tráfico, genera un dinamismo que permite tomar decisiones a tiempo real para transmitir la información a los conductores y ciudadanos.

Panel dinámico

Los paneles de información dinámica permiten comunicar el mensaje deseado por el organismo gestor de forma instantánea. Permiten adaptar y cambiar el mensaje ante circunstancias inesperadas y de riesgo aumentando la seguridad ante cualquier situación.



Tótem interactivo

La señalización electrónica integrada en un tótem permite comunicar la información adecuada para cada situación. Instalado sobre una vía de circulación, informa sobre el paso de los usuarios de esta y permite interactuar con ellos a través de los distintos mensajes que puede transmitir.

Mediante dispositivos IoT, permite disponer de múltiples funcionalidades como la obtención de datos de paso, datos medioambientales y datos de calidad del aire.



urbanw

EJECUCIÓN CON UN EQUIPO DE PROFESIONALES

UrbanW es un equipo de profesionales especializados en la instalación de elementos y soluciones en la vía pública para entornos urbanos más seguros.

urbanve.com

Con más de 30 años de experiencia, nuestro equipo de expertos asegura la calidad de las instalaciones en cumplimiento con las normativas existentes o para requisitos específicos de nuestros clientes.

Nuestros servicios

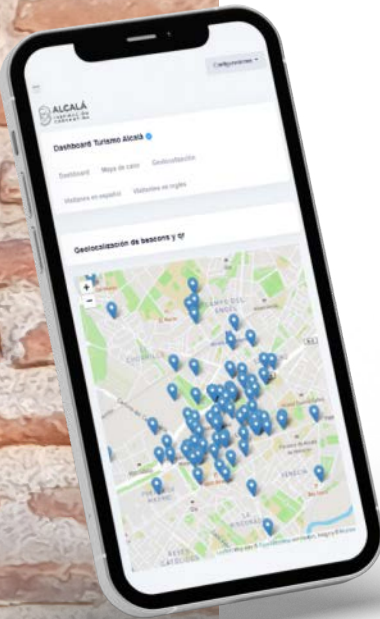
- ✓ Instalación de todo tipo de señalización vertical
- ✓ Instalación de todo tipo de señalización horizontal
- ✓ Instalación de soluciones 360 en seguridad vial: señalización, innovación urbana e integración digital.
- ✓ Ejecución de obra civil especializada
- ✓ Mantenimientos de la vía pública
- ✓ Naturalización y vegetalización de espacios



Señalización conectada e inteligente

La señalización turística inteligente de Cinnia, gestionada por la plataforma digital Aurora, se erige como una herramienta esencial para transformar la manera en que los visitantes interactúan y experimentan un destino turístico.

Se trata de implementar una estrategia integral que atrae, informa, guía y mejora la experiencia de los visitantes, aprovechando la tecnología y la gestión inteligente de datos, para ofrecer una experiencia turística inolvidable para el visitante.



Objetivos y beneficios para el destino






- ✓ **Atraer al visitante:** Destacamos los aspectos más atractivos del destino para despertar el interés y animar a los visitantes a explorar.
- ✓ **Presentar la oferta turística:** Nuestra señalización turística inteligente ofrece información clara y atractiva sobre recursos y servicios turísticos.
- ✓ **Guiar al visitante:** Utilizamos señales coherentes para guiar a los visitantes de manera efectiva a sus destinos deseados.
- ✓ **Informar en el destino:** Proporcionamos información relevante y legible una vez que los visitantes llegan a su destino.
- ✓ **Gestión digital e inteligente:** A través de la plataforma Aurora, gestionamos datos de manera inteligente para mejorar la experiencia del visitante y optimizar los recursos del destino en tiempo real.

aurora

Tecnología Aurora

Analítica de datos para una visión profunda de la infraestructura y de los patrones de comportamiento, así como una gestión centralizada de contenidos.

Funcionalidades

-  Procesar datos de forma integrada para gestión unificada.
-  Ver información en tiempo real a través de mapas y cuadros intuitivos y configurables.
-  Lograr una visión completa con un repositorio capaz de comprender el pasado, presente y futuro.
-  Analizar historiales para predecir y apoyar decisiones inteligentes.
-  Herramientas dinámicas para la gestión de alertas, KPIs e informes.



Una red de IoT: Los elementos de señalización incorporan una variedad de sensores y dispositivos de IoT, como sensores de movimiento, cámaras, códigos QR, y más, para recopilar información y mejorar la experiencia del visitante. Estos dispositivos utilizan tecnologías inalámbricas como Wi-Fi, Bluetooth y LoRaWAN para conectarse sin necesidad de cables físicos.



info@cinniagroup.com | 902 225 252

cinniagroup.com